


Loyiha menejeri



**Niyozov No'mon
Nizomiddinovich**

 niyozov2422@gmail.com

Loyiha rahbari



**Rahmonov Ikromjon
Usmonovich**

Loyiha kuratori



**Qurbonov Nurbek Nurullo
og'li**

 nurbek.kurbonov.96@gmail.com

O'zbekiston Respublikasining yirik sanoat korxonalarini va iqtisodiyotining boshqa tarmoqlari energiya samaradorligi hisobini yuritish, tahlil qilish va prognozlashning avtomatlashtirilgan tizimi (YAAT)

Tizimning vazifalari:



Tizim ob'ektlarni keyinchalik monitoring va energiya auditi uchun tanlash maqsadida energiya samaradorligini baholash va tahlil qilish, mahsulotlarning energiya sarfini nazorat qilish uchun energiya resurslarini ishlab chiqarish va iste'mol qilish, mahsulotlarni ishlab chiqarish (xizmatlarni ko'rsatish) to'grisidagi ma'lumotlarni to'plash, uzatish, qayta ishlash, saqlash va taqdim etish jarayonlarini avtomatlashtirish uchun mo'ljallangan.

energiyani tejash va energiya samaradorligi sohasida yagona axborot makonini shakllantirish; energiya samaradorligini oshirish bo'yicha keyingi rejalashtirish va chora ko'rish uchun iste'molchilar tomonidan iste'mol qilinadigan energiya resursini tahlil qilish;

energiyani tejash sohasida boshqaruv samaradorligi, tezkorligi va sifatini oshirish; axborotni birlamchi manbadan olish va uni keyinchalik yangilash orqali axborot sifatini oshirish va statistik ma'lumotlarni detallashtirish;

YAAT maqsadlari va vazifalari

YAAT korxonaning energiya iste'molini boshqarishda qarorlar qabul qilish sifatini yaxshilashga imkon beradi va shu bilan energiya sarfi samaradorligini oshiradi. Tizim prognoz qilish imkoniyatlariga ega (taxminiy tahlil) bo'lib, texnologik jarayonlarni, uskunalarni xususiyatlarini hisobga olgan holda har bir aniq ishlab chiqarishga moslashtirilishi, shuningdek korxonada mavjud bo'lgan hisobot tizimlari bilan birlashtirilishi mumkin.

YAAT quyidagi vazifalarni bajaradi:

1

Ma'lumotlarni to'plash, tizimlashtirish va tekshirish;

2

Yoqilg'i-energetika resurslaridan foydalanish samaradorligi ko'rsatkichlarini monitoring qilish;

3

Energiya iste'moliga ta'sir qiluvchi omillarni va ularning ta'sir darajasini aniqlash, shuningdek uskunaning eng yaxshi/ eng yomon ish rejimlarini aniqlash;

4

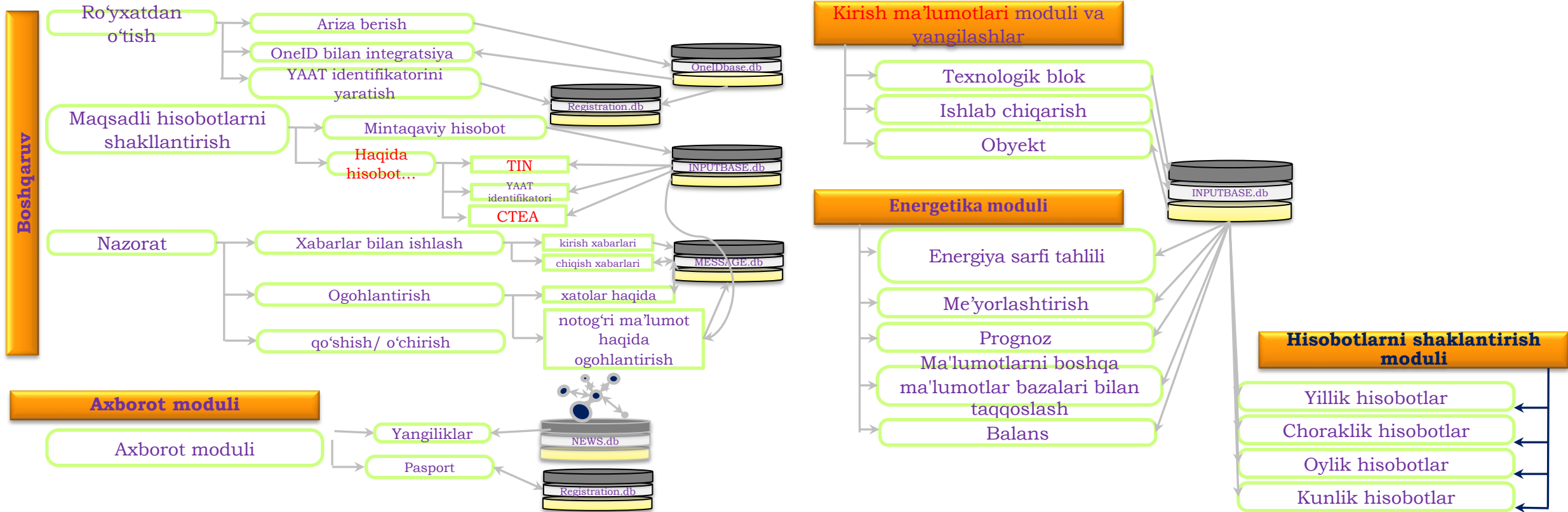
Yoqilg'i va energiya sarfini me'yorlashtirish;

5

Energiya iste'moli me'yorlaridagi og'ishlarni aniqlash va ularning og'ishlari sabablarini tahlil qilish;

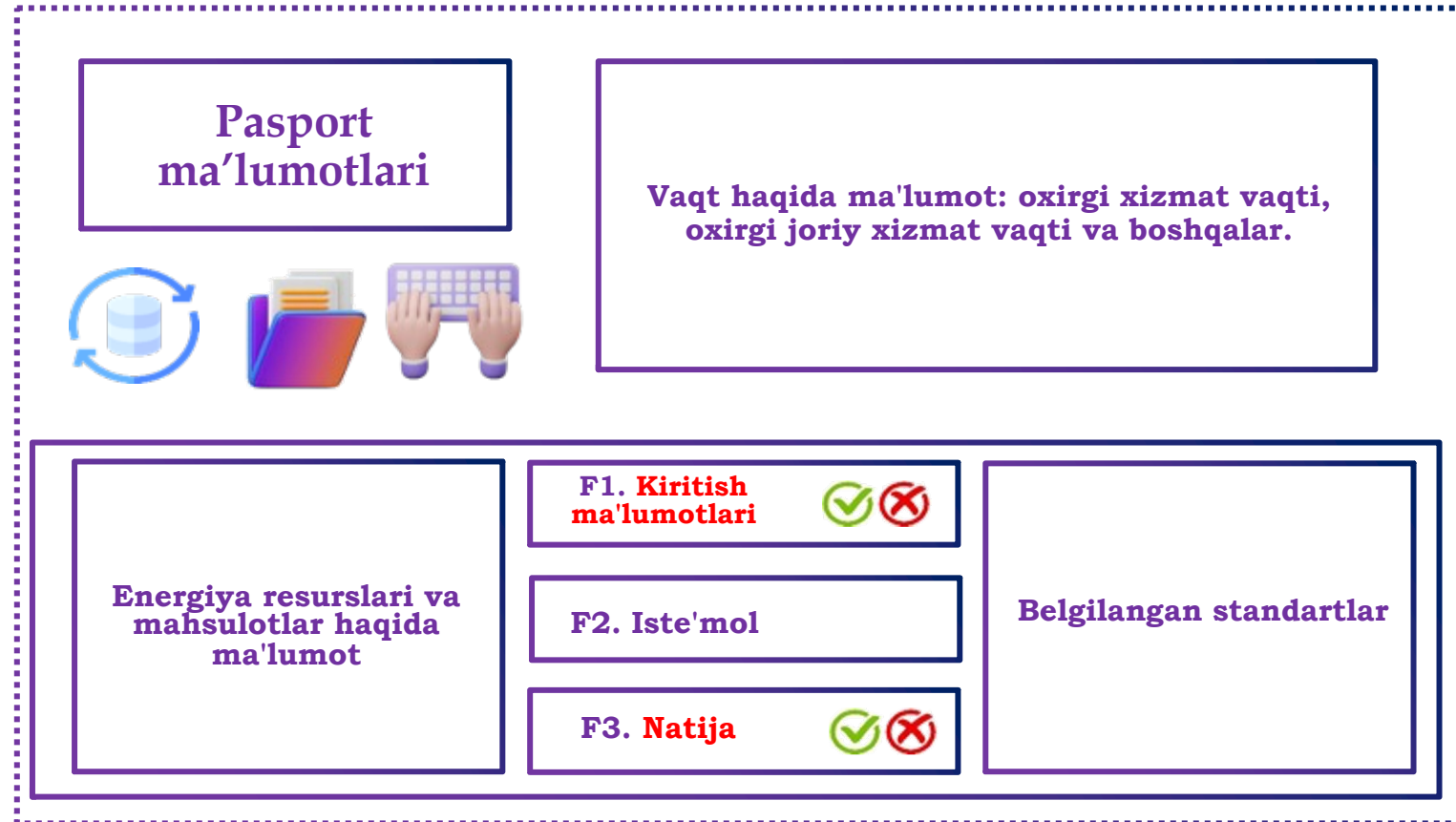
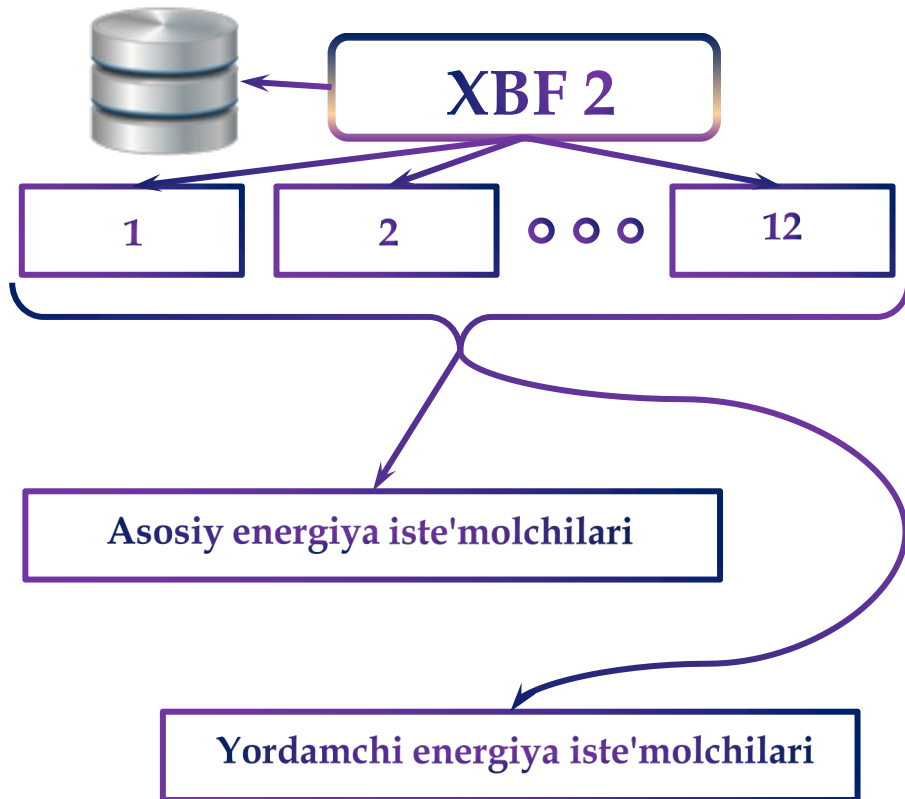
6

Energiya resurslari iste'molini rejalashtirish.

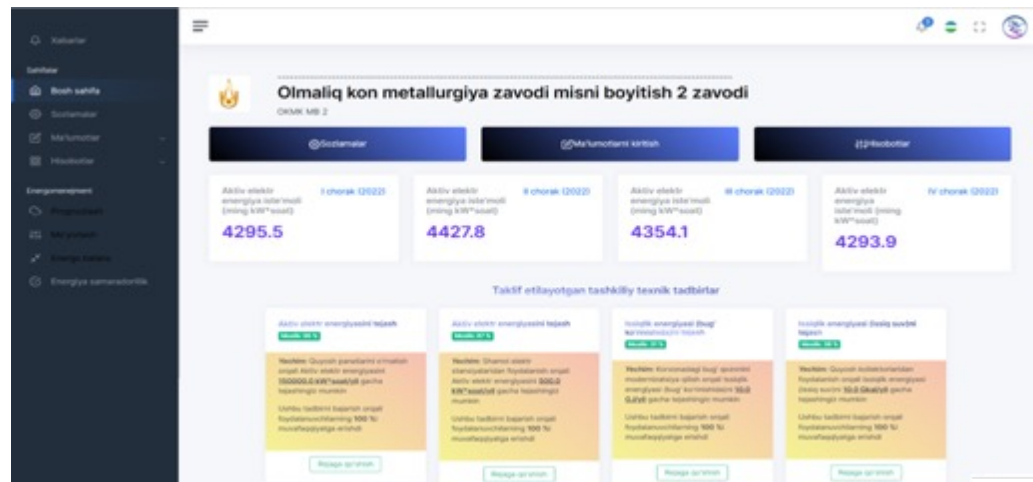
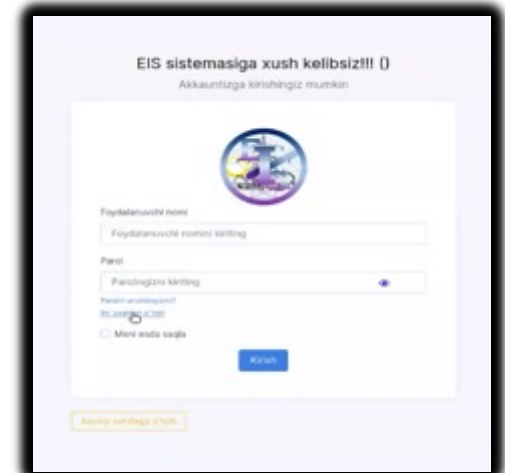
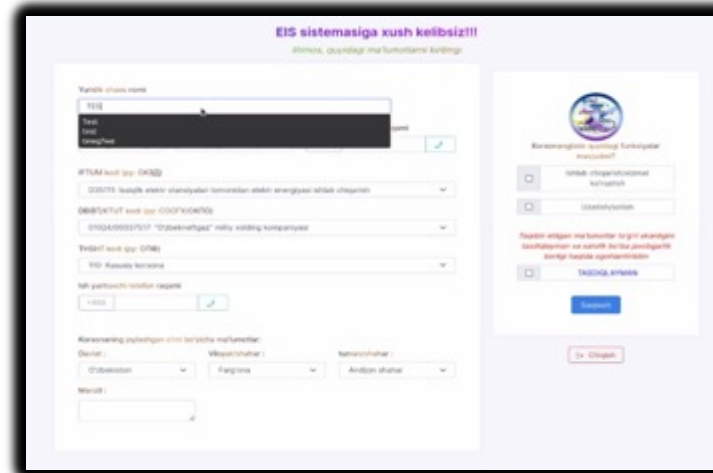
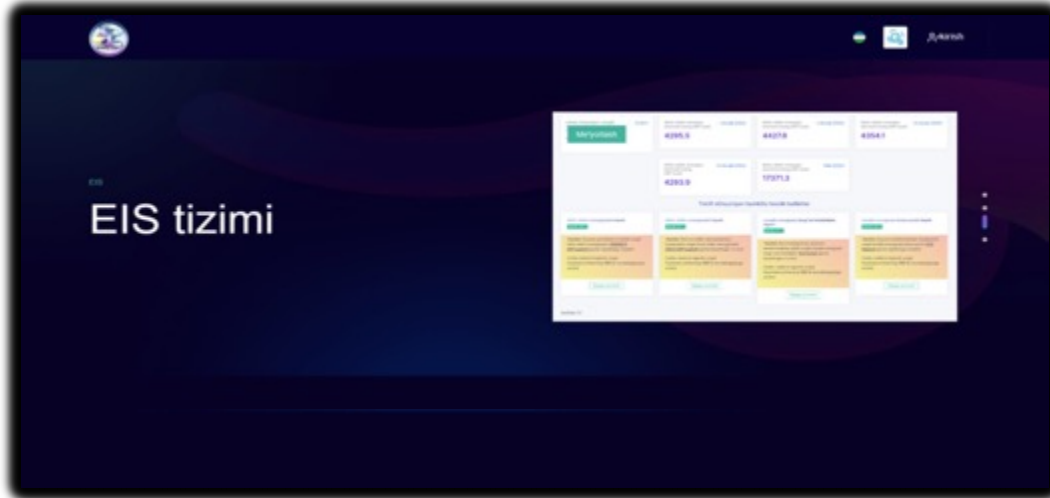


YATT STRUKTURAVIY-MANTIQIY SXEMASI

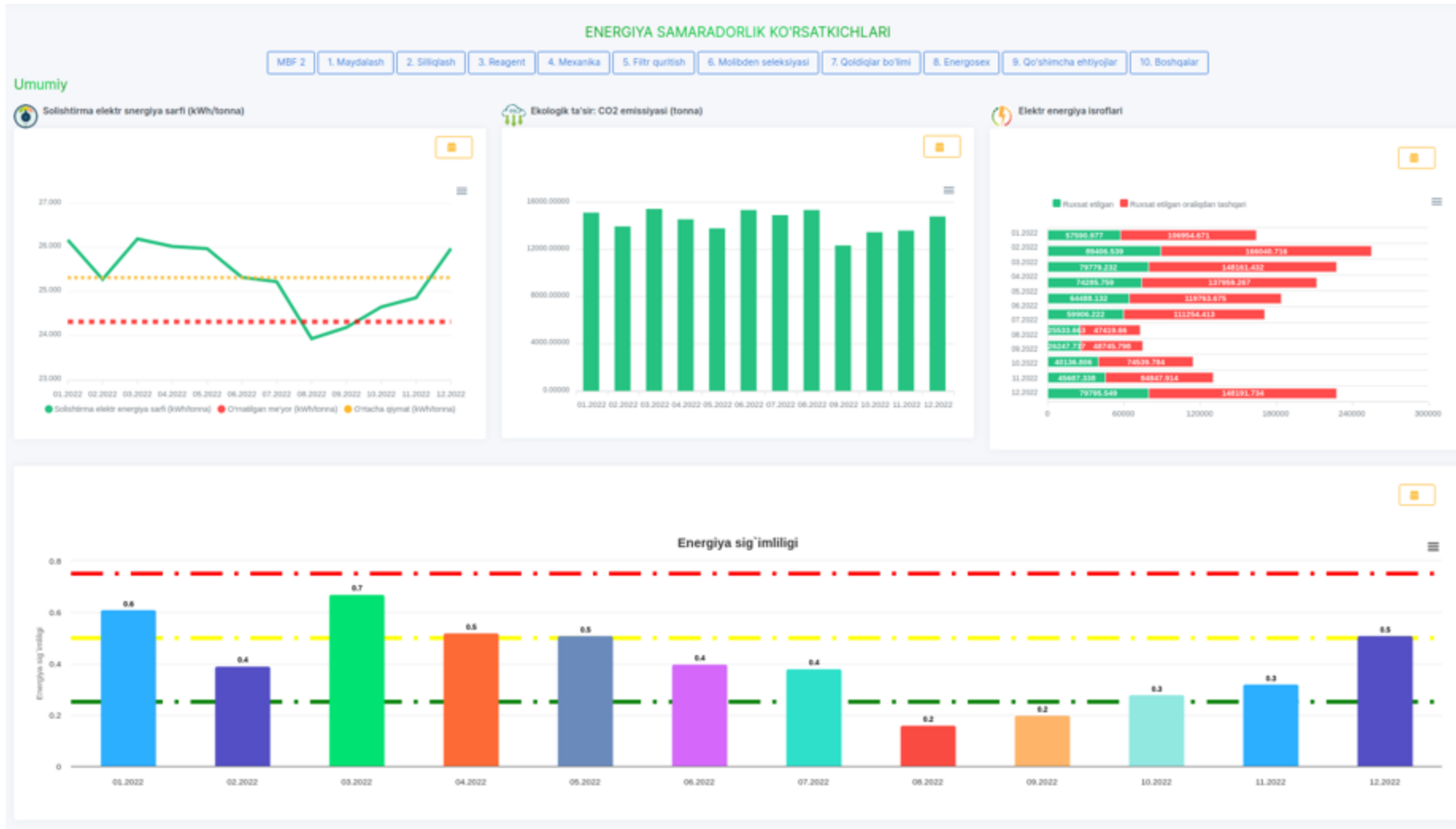
YAAT QANDAY ISHLAYDI



TIZIM INTERFEYSI



TIZIM INTERFEYSI





E'TIBORINGIZ UCHUN RAHMAT!



Funded by
the European Union