

КОНФЕРЕНЦИЯ СЕТИ ПО ВЫРАБОТКЕ РЕШЕНИЙ В ОБЛАСТИ
УСТОЙЧИВОГО РАЗВИТИЯ (SDSN)

HYDRO4U, РЕКА АТ-БАШИ

ИЛЬЯС АЙДЫНГАЛИЕВ / 14.05.2024 Г.



СОДЕРЖАНИЕ

- ПРЕДСТАВЛЕНИЕ ILF
- ИНФОРМАЦИЯ О ПРОЕКТЕ
- ДЕМОНСТРАЦИЯ ОБЪЕКТА
- ПЛАНИРОВАНИЕ РАБОЧЕЙ ДОКУМЕНТАЦИИ
- РОЛЬ КОНСОРЦИУМА И ILF
- ВКЛАД ПАРТНЕРОВ
- ОПЫТ И ПРЕИМУЩЕСТВА



"ГОРИЗОНТ-ЕВРОПА"

ПРЕДСТАВЛЕНИЕ ILF



10,500+

УСПЕШНО
РЕАЛИЗОВАННЫХ
ПРОЕКТОВ

150+

СТРАН, В КОТОРЫХ КОМПАНИЯ
ILF БЫЛА УСПЕШНА

45+

ОФИСОВ НА ПЯТИ
КОНТИНЕНТАХ



2,600+

СОТРУДНИКОВ ПО
ВСЕМУ МИРУ

262+

МИЛЛИОНОВ ЕВРО
ПРИБЫЛИ

55+

ЛЕТ ОПЫТА

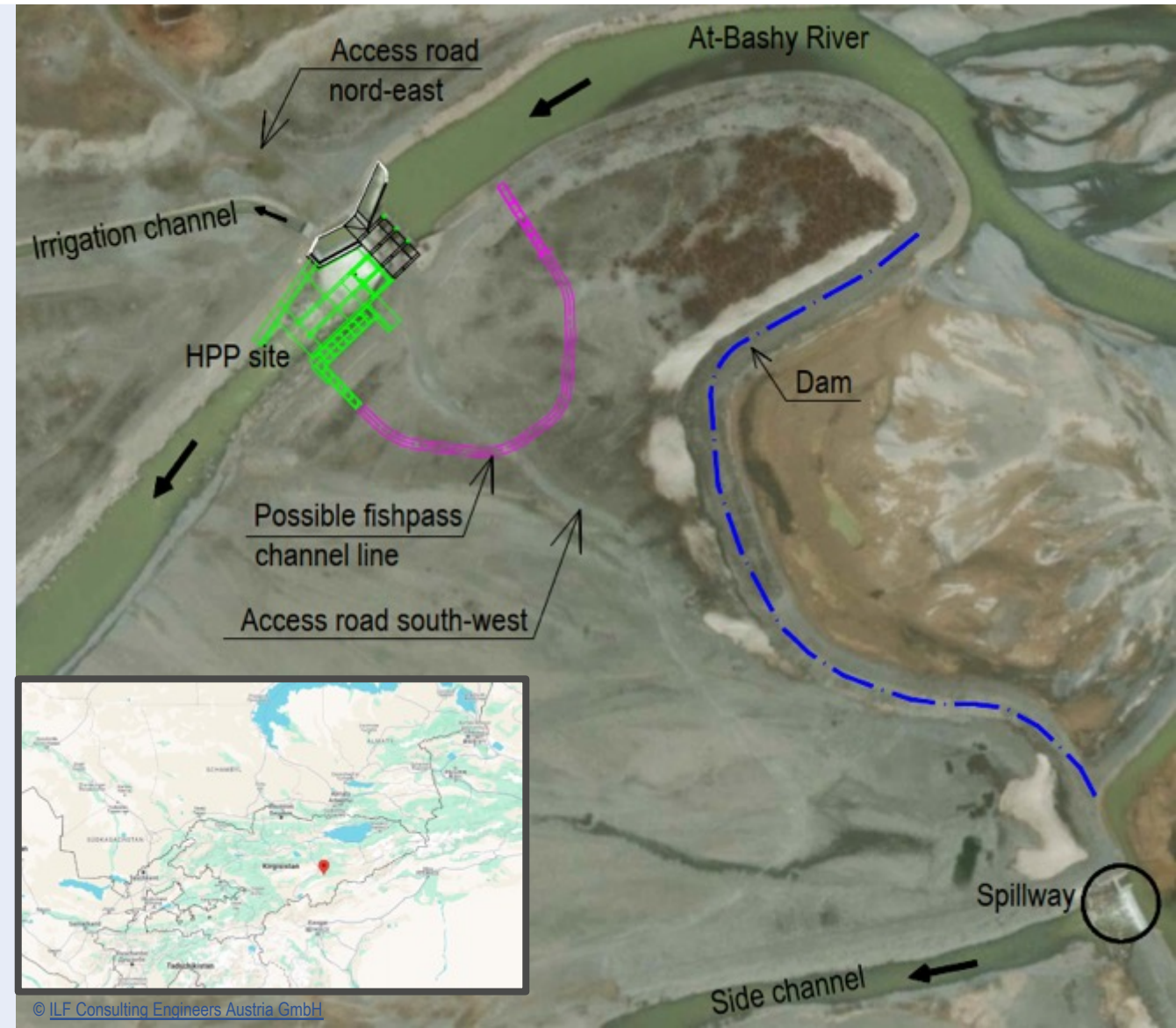


Индивидуальные междисциплинарные услуги по проектированию, консалтингу и управлению проектами для комплексных промышленных и инфраструктурных проектов

АТ-БАШИНСКАЯ ГИДРОЭЛЕКТРОСТАНЦИЯ

■ История проекта

- » Идеальные местные условия для демонстрации модульной конструкции
- » Существующая плотина обеспечивает пространство для гидроэнергетических модулей
- » Необходимость реконструкции повышает преимущества проекта
- » Рыбопропускные сооружения усиливают положительное воздействие
- » Устранение препятствий, как ожидается, принесет пользу ихтиофауне



ДЕМОНСТРАЦИЯ ОБЪЕКТА

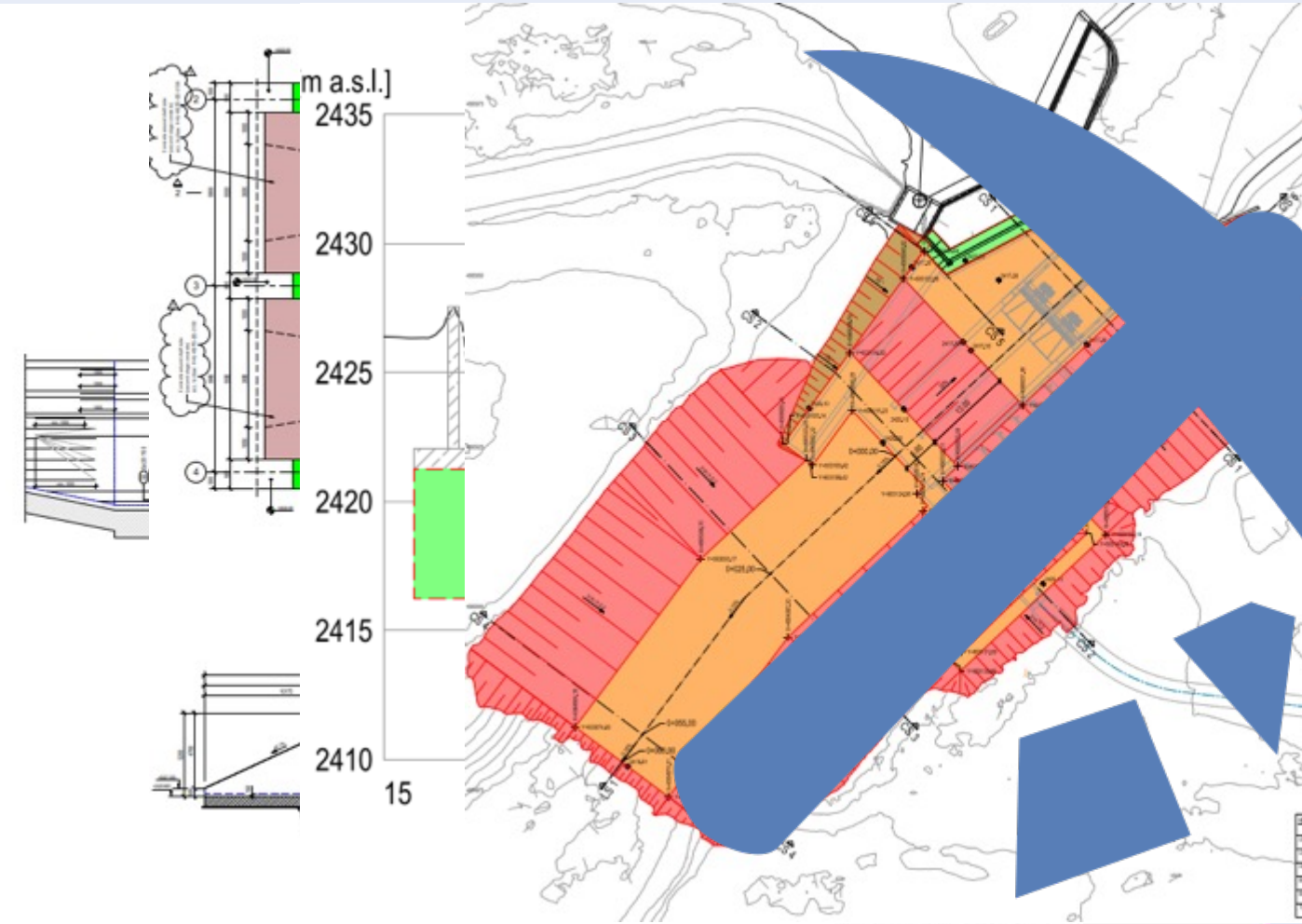
АТ-БАШИНСКАЯ ГИДРОЭЛЕКТРОСТАНЦИЯ

- Страна: Республика Кыргызстан
- Регион: Ат-Башинский район
- Река: Ат-Баши

- Параметры объекта:
 - » Существующая водосливная плотина с высотой напора около 7 м и тремя напорными секциями
 - » Аварийный водосброс для отвода воды во время строительства
 - » Высота над уровнем моря – 2400 м



АТ-БАШИНСКАЯ ГИДРОЭЛЕКТРОСТАНЦИЯ



- Посещение объекта
- Лазерная съемка
- Создание расчетной модели
- Проектирование конструкции
- Арматурный каркас
- Опалубочные работы
- Бетонные работы
- Земляные работы
- Начало строительства - надзор за ходом строительства осенью 2024 года

| Сводный журнал работ | |
|----------------------|------|
| № | Дата |
| 1 | |
| 2 | |
| 3 | |
| 4 | |
| 5 | |
| 6 | |
| 7 | |
| 8 | |
| 9 | |
| 10 | |

РОЛЬ КОНСОРЦИУМА И ILF

HYDRO4U – ОБЩАЯ ИНФОРМАЦИЯ

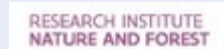
- "Гидроэнергетика для вас" (Hydro4U): стенд для малой масштабной гидроэнергетической станции для вас
- Высокий потенциал малой гидроэнергетики в Центральной Азии
- Адаптация инновационных европейских технологий к азиатскому рынку
- Демонстрация жизнеспособности и ценовой конкурентоспособности
- Концентрация на долговечности, экологической совместимости и социально-политическом признании
- Вклад ILF связан с услугами, запрашиваемыми в:
 - » Пакет работ 3: Разработка рабочей документации, геологическая поддержка и интерпретация результатов геологического исследования участка, а также надзор за ходом строительства
 - » Пакет работ 6: Коммуникация, распространение и эксплуатация



ВКЛАД ПАРТНЕРОВ

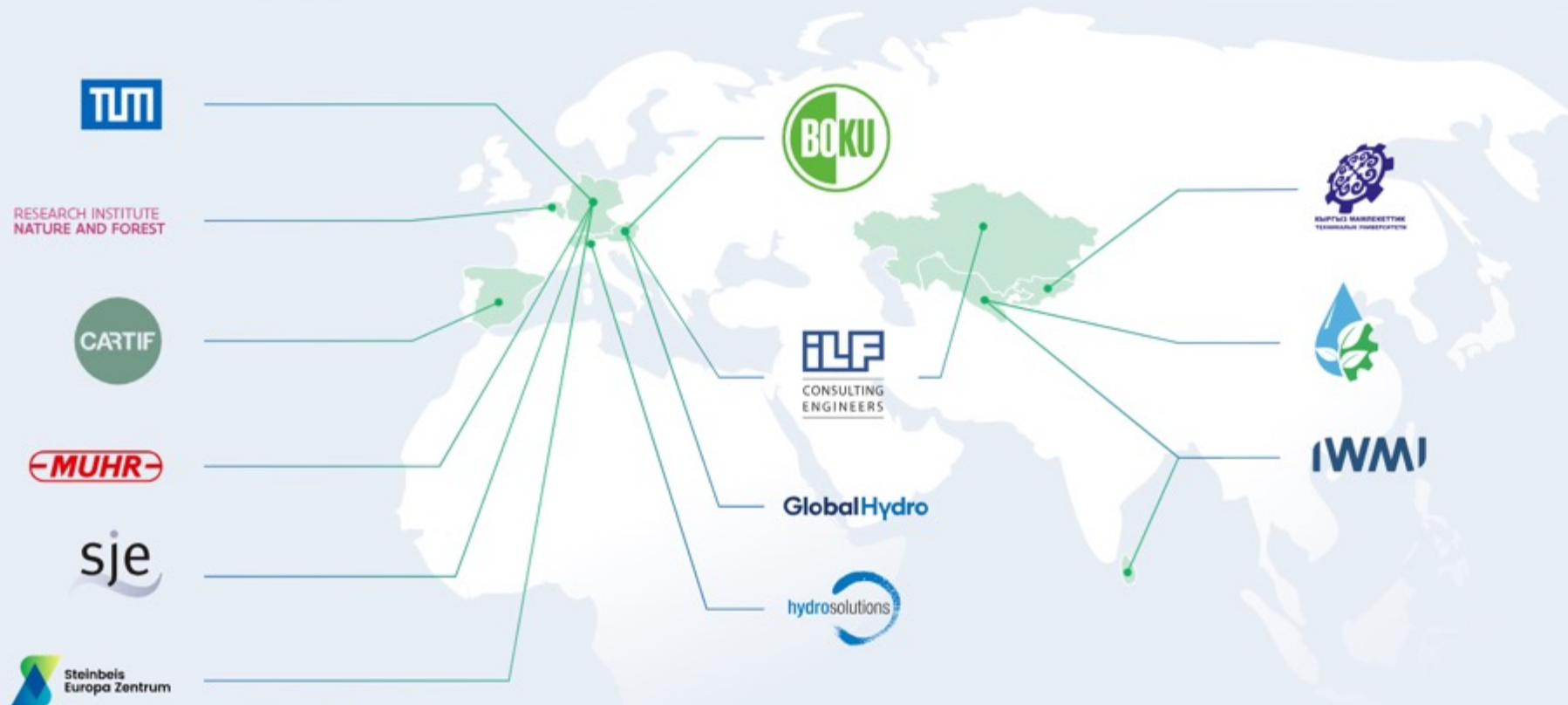
HYDRO4U – ОБЩАЯ ИНФОРМАЦИЯ

| | |
|----------------|--|
| TUM | Мюнхенский технический университет: Техническая координация между консорциумом и инвестором, управление развитием технологий, проектирование объекта и гидравлическое проектирование демонстрационной площадки |
| HSOL | Гидрологические сценарии для текущих и будущих условий в отношении изменения климата |
| BOKU | Экологические оценки, связанные с биоразнообразием и распределением рыб, структурой популяции рыб, использованием местообитаний, миграцией и экологическими потоками |
| TIIAME | Экологические оценки, связанные с биоразнообразием и распределением рыб, структурой популяции рыб |
| EV-INBO | Экологические оценки, связанные с телеметрическими исследованиями |
| ILF | Поддержка в процессе проектирования, экспертиза в области геологии и геотехники, детальное проектирование опалубки и чертежей арматуры, надзор за ходом строительства |
| IWMI | Социально-экономическая оценка в соответствии с подходом, основанным на взаимосвязи между водой, продовольствием и энергией |
| GHE | Экспертиза в области электромеханического оборудования, проектирование электростанций |
| MUHR | Экспертиза в области проектирования гидравлических сталелитейных сооружений |
| SJE/KJC | Поддержка в сборе данных |



ВКЛАД ПАРТНЕРОВ

HYDRO4U – ОБЩАЯ ИНФОРМАЦИЯ



БЛАГОДАРЮ ЗА ВНИМАНИЕ!



Ильяс Айдынгалиев
ilyas.aidyngaliyev@ilf.com
Т +7 701 75 22 777

WWW.ILF.COM

